



Travailler à l'ASD Bruxelles



**AIDE & SOINS
A DOMICILE**

Partenaire Mutualité chrétienne

Notre histoire

1937

Création de l'ASBL
Croix Jaune et Blanche

1948

Reconnaissance de la CJB
comme service organisé
et spécialisé en soins
infirmiers à domicile par
le Ministère de la Santé
Publique et de la Famille

1975

Création de l'ASBL
Aide Familiale – Région
bruxelloise

1982

Création de l'ASBL Bruxelles
Assistance – 3^e Millénaire et
du service de Coordination
des aides et soins à
domicile

1993

Constitution de la
Fédération Nationale Aide
Familiale, FNAF, par les
ASBL Aide Familiale

1995

Création de la Fédération
des aides et soins
à domicile, FASD, et
rassemblement de services
des ASD

1996

Création de l'ASBL
Croix Jaune et Blanche
de Bruxelles

2003

Création de la
Fédération bruxelloise
des services de
coordination, FBSC

2004

Création de la
Fédération des services
bruxellois d'aide
à domicile, FSB

2007

Création du métier
d'aide-soignant-e

2023

Réorganisation du service
de l'Aide à la vie journalière
par secteur grâce au
refinancement de la Cocof

2024

Reconnaissance
de la FBSC comme
Fédération

Notre centre

**ASD Bruxelles est le centre bruxellois d'aides
et de soins à domicile. Il regroupe 3 ASBL distinctes
mais complémentaires**

Aide Familiale – Région bruxelloise ASBL (1975)

L'ASBL regroupe les métiers d'aides à domicile
telles que l'aide familiale, l'aide ménagère
sociale et l'aide à l'entretien ménager. Elle a pour
objet social d'accompagner et d'offrir les aides
nécessaires à la population bruxelloise souhaitant
rester à domicile.

Bruxelles Assistance – 3^e Millénaire ASBL (1982)

L'ASBL propose le métier de coordination des
aides et soins à domicile. Elle a pour objet social
de mettre en place et de coordonner les aides
et soins nécessaires à la population bruxelloise
souhaitant rester à domicile.

Croix Jaune et Blanche de Bruxelles ASBL (1996)

L'ASBL regroupe les métiers de soins à domicile
tels que les soins infirmiers et les aide-
soignant-es. Elle a pour objet social de prodiguer
les soins infirmiers à la population bruxelloise
souhaitant rester à domicile.

Nos métiers

Service de l'Aide à la vie journalière



AIDE À L'ENTRETIEN MÉNAGER

L'aide à l'entretien ménager est un métier proposant uniquement une aide ménagère dans l'entretien des pièces d'habitation en présence ou de non de la personne : repassage, vaisselle, rangement, changement des draps de lit...

Profil

- Statut ACS

AIDE FAMILIALE

L'aide familiale est un métier proposant une aide dans tous les actes de la vie journalière : préparation des repas, courses, toilette d'hygiène, démarches administratives, entretien courant du linge et des pièces d'habitation... C'est une fonction polyvalente d'accompagnement des personnes aux profils divers (mobilité réduite, handicap, blessure, accident, grossesse...) qui expriment le besoin de rester à domicile.

Profil

- CESS
- Certificat, attestation ou diplôme d'Auxiliaire familial-e et sanitaire

AIDE MÉNAGÈRE SOCIALE

L'aide ménagère sociale est un métier proposant une aide ménagère dans l'entretien courant des pièces d'habitation en présence de la personne : repassage, vaisselle, rangement, changement des draps de lit... mais pas que. Ce métier a également une visée sociale pour favoriser le bien-être à domicile en luttant contre l'isolement social.

Profil

- Aucun diplôme spécifique
- Formation d'Aide ménagère sociale (atout)

MANAGEMENT

■ Responsable du service d'Aide à la vie journalière

Le Responsable du service d'Aide à la vie journalière est une fonction alliant plusieurs compétences et connaissances allant du management de plus d'une petite vingtaine de personnes, de la maîtrise des devoirs et obligations liés aux métiers du service et de sa représentation à l'interne (membre du Comité de Pilotage, transversalité...) comme à l'externe (mandats, séances d'infos, événements...).

Profil

- Bachelier à orientation psycho-médicosociale
- Expérience probante

■ Responsables des équipes AVJ

Les Responsables des équipes AVJ sont des professionnel·les psycho-médicosociaux·ales qui assurent la gestion et le management des équipes de terrain ainsi que les demandes et dossiers des usager·ères bénéficiant de nos aides.

Profil

- Bachelier à orientation psycho-médicosociale

SUPPORT ADMINISTRATIF

Le support administratif est un métier riche et varié composé de travailleur·euses assurant la première ligne, les demandes et les prises de contact diverses ainsi que les planning des travailleur·euses et des usager·ères.

Profil

- CE2D et/ou CESS

Nos métiers

Service de Coordination des aides et soins

COORDINATION DES AIDES ET SOINS

Les Coordinateur·rices des aides et soins sont des professionnel·les des aides et soins dans la Région bruxelloise. Leurs missions sont d'évaluer les besoins, les analyser, informer, proposer et mettre en place un plan d'aides et de soins personnalisé et permettre à chaque personne de rester à domicile. Les Coordinateur·rices assurent également un accompagnement de proximité tout au long de la prise en charge. Les réunions de suivi et de coordination avec les professionnel·les du plan d'aides et de soins sont également organisées et assurées par notre service.

Profil ■ Bachelier à orientation psycho-médicosociale

MANAGEMENT

La·e Responsable du service de Coordination des aides et soins est une fonction alliant plusieurs compétences et connaissances allant du management d'équipe, de la maîtrise des devoirs et obligations liés au service et de sa représentation à l'interne (membre du Comité de Pilotage, transversalité...) comme à l'externe (FBSC, mandats, séances d'infos, événements...).

Profil ■ Bachelier à orientation psycho-médicosociale
■ Expérience probante

SUPPORT ADMINISTRATIF

Le support administratif est un métier riche et varié composé de travailleur·euses assurant entre autres la première ligne, les demandes et les prises de contact diverses ainsi que les demandes et la gestion de(s) partenariat(s).

Profil ■ CESS

Nos métiers

Service des Soins infirmiers



AIDE-SOIGNANT·ES

Les Aide-soignant·es participent aux soins infirmiers préventifs, curatifs ou palliatifs, dans la mesure de leurs compétences et dans le cadre de leur formation. Ces soins ont pour objet de promouvoir, protéger, maintenir et restaurer la santé de la personne, dans le respect de ses droits et de sa dignité. Les Aide-soignant·es accomplissent les actes délégués par les Infirmier·ères et rendent compte de leurs activités via un rapport journalier.

Profil ■ Brevet d'Aide-soignant·e

INFIRMIER·ÈRES

Les Infirmier·ères assurent les soins infirmiers à domicile permettant aux patient·es de rester à leur domicile. Il s'agit de dispenser des soins comme les perfusions sous-cutanées, les intraveineuses, les soins de plaies, les pansements, les toilettes médicales, l'hospitalisation à domicile ou encore, les soins palliatifs. Les Infirmier·ères collaborent étroitement avec les partenaires et le réseau des patient·es (médecin traitant, seconde ligne, CPAS, maisons de repos, hôpitaux, maisons médicales...). Nous disposons également de personnes référentes pour certaines pathologies et pratiques. Il vous est donc possible d'acquérir des compétences plus pointues et/ou de faire valoriser vos compétences. Toute intervention est régie par une prescription médicale et sous la supervision du·e la Responsable et Responsable adjoint·e du service.

Profil ■ Bachelier ou brevet d'Infirmier·ère

MANAGEMENT

Les Responsable et Responsable adjoint·e du service des Soins infirmiers sont des fonctions alliant plusieurs compétences et connaissances allant du management d'équipe, de la maîtrise des devoirs et obligations liés au service et de sa représentation à l'interne (membre du Comité de Pilotage, transversalité...) comme à l'externe (mandats, séances d'infos, événements...).

Profil ■ Bachelier ou brevet d'Infirmier·ière
■ Master utile à la fonction
■ Expérience probante

SUPPORT ADMINISTRATIF

Le support administratif est un métier riche et varié composé de travailleur·euses assurant entre autres la première ligne, les demandes et les prises de contact diverses, les demandes et la gestion de(s) partenariat(s) ainsi que la facturation des soins.

Profil ■ CESS

Nos métiers

Services de support



SERVICE DE COMPTABILITÉ-FACTURATION-SUBSIDES

Le service de Comptabilité-Facturation-Subsides (CSF) est composé de deux fonctions

- Support comptable assuré par des Collaborateur·rices et Comptables (comptabilité analytique, factures, subsides, projets, suivi des impayés...)
- Responsable de service assure les missions du service et est en charge de la gestion et du management d'équipe

SERVICE DE GESTION DES RESSOURCES HUMAINES

Le service de Gestion des Ressources Humaines (GRH) est composé de deux fonctions

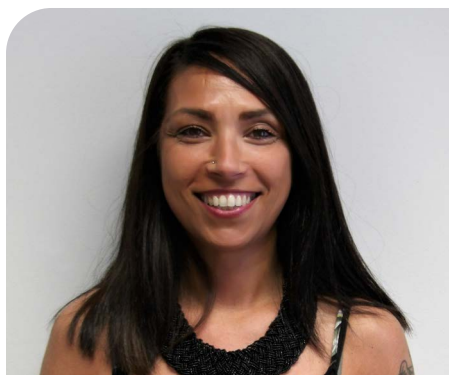
- Support administratif assuré par des Collaborateur·rices RH (payroll, recrutement, formation, législation sociale...)
- Responsable de service assure les missions du service et est en charge de la gestion et du management d'équipe

SERVICE DE LOGISTIQUE & IT

Le service de Logistique & IT est composé de deux fonctions

- Support Logistique assuré par des Collaborateur·rices (gestion des véhicules, achats et commandes, gestion des stocks, gestion du matériel, gestion du bâtiment...)
- Support IT assuré par des Collaborateur·rices (Office 365, gestion du parc informatique, gestion du matériel informatique (smartphones, tablettes, ordinateurs), gestion des programmes et applications comme 3CX, Gap, Allsoft...)

Témoignages



« Ma fonction est essentielle car je suis en première ligne. Mon équipe et moi avons un rôle d'écoute envers les usager·ères tout en devant créer une relation de confiance. Nous essayons de trouver les aides adéquates pour leur bien-être à domicile. En fin de journée, ma satisfaction est d'avoir donné le meilleur de moi-même pour nos usager·ères mais aussi pour nos travailleur·euses de terrain. »

Vanessa
Collaboratrice administrative
au service de l'Aide à la vie journalière



« Le 1^{er} août 1998, j'ai débuté de manière inattendue comme secrétaire médicale à la Croix Blanche et Jaune de Bruxelles.

Aujourd'hui, 27 ans plus tard, je dirige le plus beau département de notre ASD, le service CSF. L'ASD Bruxelles m'a permis d'évoluer, d'obtenir un diplôme complémentaire de comptable et de me développer en tant que manager à part entière.

Notre service enregistre les factures, traite les salaires, paie les fournisseurs et le personnel, gère plus de 12 types de subventions, traite la facturation des patient·es et des usager·ères, collecte les factures et est à l'écoute de tous ceux qui rencontrent des problèmes. Nous trouvons toujours une solution. »

Nancy
Responsable du service Comptabilité,
Subsides et Facturation



« Depuis 2010, je suis infirmier à domicile et je me déplace dans toutes les communes bruxelloises. Travailler à domicile, cela signifie être chez les patient·es, s'adapter à leur milieu, leurs convictions, leurs demandes et leur entourage. Je suis content de mon métier et je m'investis aussi dans beaucoup de groupes de travail et d'autres missions en étant, par exemple, Référent en diabétologie. »

Charbel
Infirmier au service des Soins infirmiers



« L'Aide familiale est un métier beau, essentiel et humain si on le prend avec le cœur. Nous rendons service par une aide qui comble une perte d'autonomie. Notre aide peut être ponctuelle, passagère ou de longue durée. Nous aidons des personnes âgées, handicapées, souffrantes psychologiquement, en fin de vie, ou encore les familles en difficulté.

Nous sommes le sourire, le soleil qui apporte un réconfort, une lumière, de la chaleur. Nous sommes les yeux, les oreilles, les bras, les mains, les jambes et les pieds pour nos usager·ères. »

Françoise
Aide-familiale pendant 45 ans
au service de l'Aide à la vie journalière

Formation

Tout·es les travailleur·euses de l'ASD Bruxelles bénéficient d'entretiens d'évaluation ou de fonctionnement permettant de créer un plan de formation adapté et sur mesure en lien avec leur profession. Il est important de permettre à chaque personne d'évoluer, de confirmer et/ou d'enrichir leurs compétences. Intégrer l'ASD Bruxelles, c'est bénéficier de formations permettant de stimuler votre motivation et votre satisfaction professionnelles.

Tutorat

Le tutorat en milieu professionnel est l'accompagnement de travailleur·euses par d'autres plus expérimenté·es. Il existe plusieurs types de tutorat en fonction du profil de la personne tutorée. À l'ASD Bruxelles, les nouveaux et nouvelles travailleur·euses bénéficient d'un tutorat d'intégration, les personnes ayant été absentes pendant une longue période bénéficient d'un tutorat de réintégration et les stagiaires bénéficient d'un tutorat de formation.

Notre but est de valoriser notre personnel en assurant une intégration optimale des personnes tutorées.



« En tant que collaboratrice RH, je suis entre autres en charge du plan de formation et du projet Tutorat. Concrètement cela consiste à adopter une vision globale des besoins en développement professionnel et de les traduire dans un plan de formation adapté et personnalisé. Pour y parvenir, je m'appuie sur une veille pédagogique, un accompagnement des travailleur·euses dans leur montée en compétences et sur les entretiens d'évaluation. Le projet Tutorat est un vecteur clé de professionnalisation, d'(ré) intégration et de transfert des compétences au sein de l'ASD Bruxelles. En le pilotant, je veille à ce que les personnes tutrices soient formées, (re)connues et outillées, et aux personnes tutorées d'être (re)intégrées. »

Emmanuella
Collaboratrice RH et Chargée
de formation et du projet Tutorat

Nos avantages extralégaux

- Double pécule de vacances
- Prime de fin d'année ou treizième mois*
- Congés extralégaux
- Réduction du temps de travail en fin de carrière
- Chèques-repas*
- Assurances groupe* et vie privée
- Voiture de fonction*
- Smartphone
- Leasing vélo
- Partenariats commerciaux
- ...

Analyse RPS** 2024

70%
de taux de participation

80%
de taux de satisfaction

Nos points forts sont

- clarté des objectifs et attentes
- communication
- développement et carrière
- instructions de travail claires
- management et relations de travail
- responsabilités au sein de l'organisation
- sécurité de l'emploi
- sens du travail et valeurs de l'ASD Bruxelles

- > Besoin d'un renseignement ?
- > Envie d'en savoir davantage ?
- > Envie de postuler ?

@ recrutement.bxl@fasd.be

☎ 02 647 03 66

🏠 Rue Malibran, 53 • 1050 Bruxelles

🌐 www.bruxelles.aideetsoinsadomicile.be

**CONSTRUIRE ENSEMBLE
LE BIEN-ÊTRE À DOMICILE.**



**AIDE & SOINS
À DOMICILE**

Partenaire Mutualité chrétienne

**DÉCOUVREZ
NOS OFFRES
D'EMPLOI**

